



Cestná konference

24.–25. 3. 2026, Bratislava

Ing. Radek Mátl
generální ředitel ŘSD

Cíle ŘSD

Ředitelství silnic a dálnic aktuálně hospodaří s ročním rozpočtem ve výši **81,1 miliardy korun**, z toho jsou přibližně 3/4 vynakládány na investiční přípravu a výstavbu a 1/4 na opravy a údržbu.

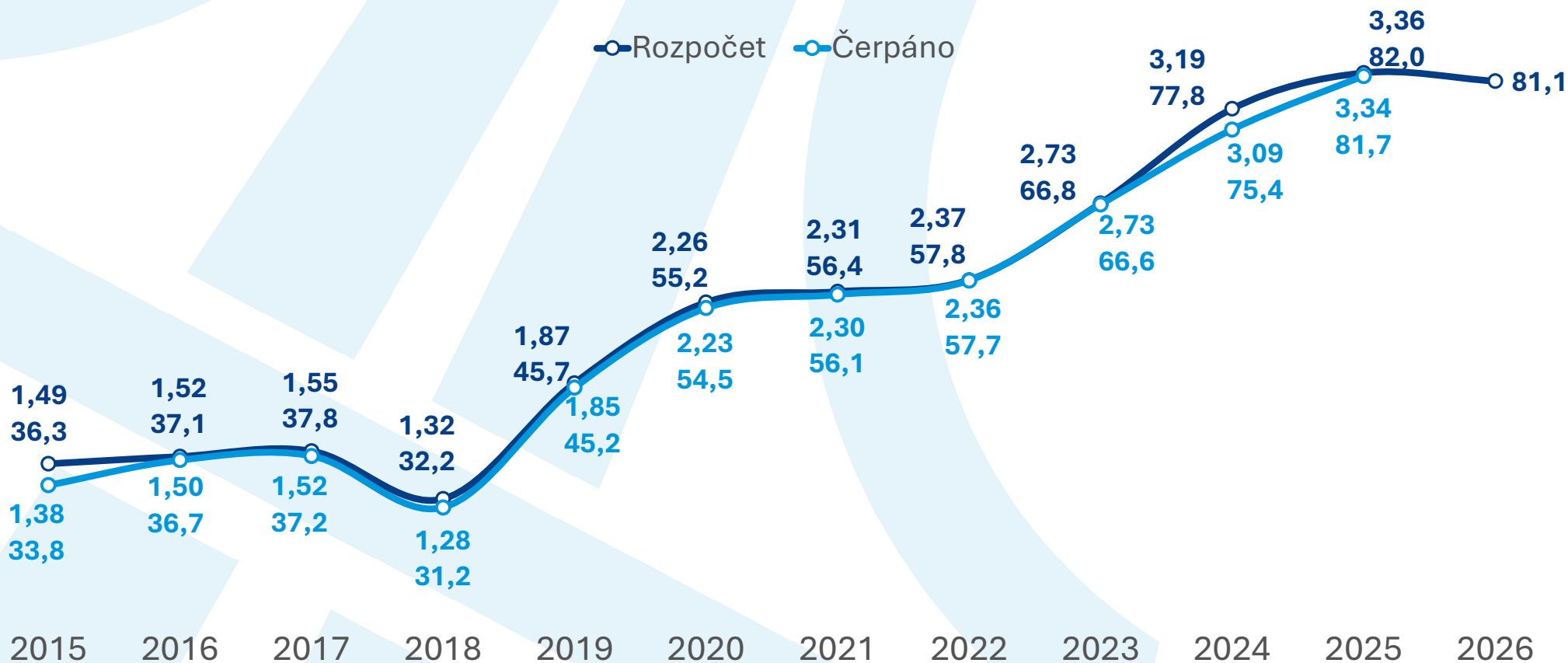
V letošním roce dosahuje výstavba dálnic a silnic významných hodnot, kdy v průběhu dubna bude rozestavěno přes **170 kilometrů dálnic** a **70 kilometrů silnic I. třídy**.

Cílem Ředitelství silnic a dálnic je do roku 2033 dobudovat kompletní síť **páteřních dálnic**, která bude v součtu měřit necelých **2000 km**.

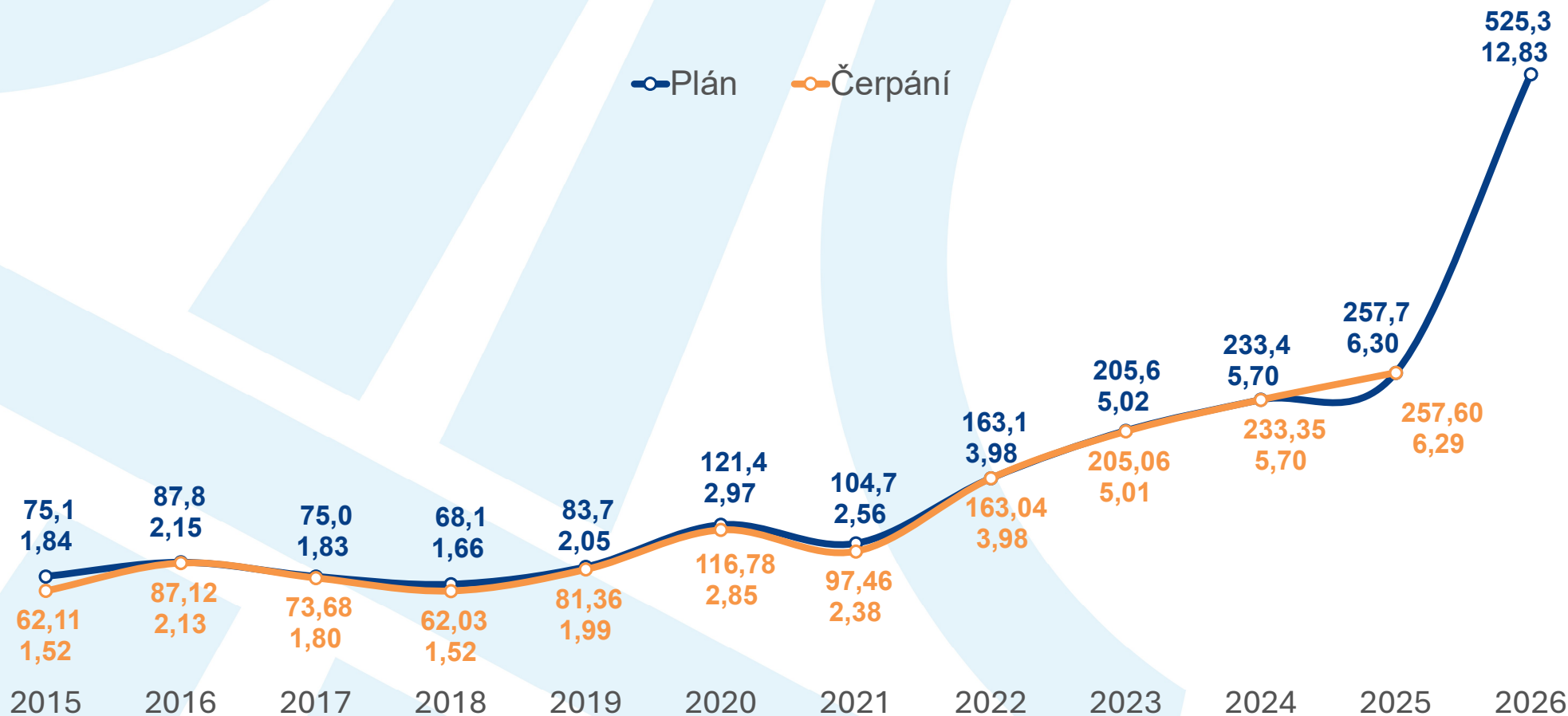


*K zajištění chodu celé organizace má
ŘSD aktuálně necelých **2 500**
zaměstnanců,
z toho je cca **1 700** administrativních
pracovníků a specialistů
a cca **800** pracovníků silniční údržby.*

Čerpání rozpočtu v letech 2015–2025 (mld. EUR/mld. Kč)



Příprava staveb v letech 2015–2025 (mil. EUR/mld. Kč)



Projekty OPD

2021 – 2027

Prioritní osa	Alokace – aktuální hodnota (tis. Kč/EUR)	Předloženo v projektových žádostech (tis. Kč/EUR)	%	Schváleno vydáním schvalovacího protokolu (tis. Kč/EUR)	%	Prostavěno z alokace (předpoklad do konce roku 2025)	%
FS - TEN-T	51 073 000	74 134 912	145,15%	50 114 870	98,12%	41 470 454	81,20%
	2 090 157	3 033 964		2 050 946		1 697 174	
ERDF mimo TEN-T	6 835 000	13 785 085	201,68%	10 311 400	150,86%	5 782 177	84,60%
	279 721	564 153		421 993		236 635	

Provozní platba

Výše provozní platby (tis. Kč / EUR vč. DPH)

2024	2025	2026 (plán)
21 449 886 / 877 834	21 506 906 / 880 155	20 320 893 ^{*)} / 831 630

^{*)} výše Provozní platby byla redukována o 2 mld. Kč vč. DPH vůči kalkulaci dle vzorce

Plnění požadavků smlouvy SFDI (k 31. 12. 2025)

Vozovky GPI	dálnice	limit 1,86 %	aktuálně 1,73 %
	silnice I. třídy	limit 2,26 %	aktuálně 2,15 %
Mosty stavební stav VI.	dálnice	limit 2 %	aktuálně 1,36 %
	silnice I. třídy	limit 4 %	aktuálně 2,49 %
Mosty stavební stav VII.		limit 0,1 %	aktuálně 0,02 %
Kontrolní jízdy	zatím bez sankce		



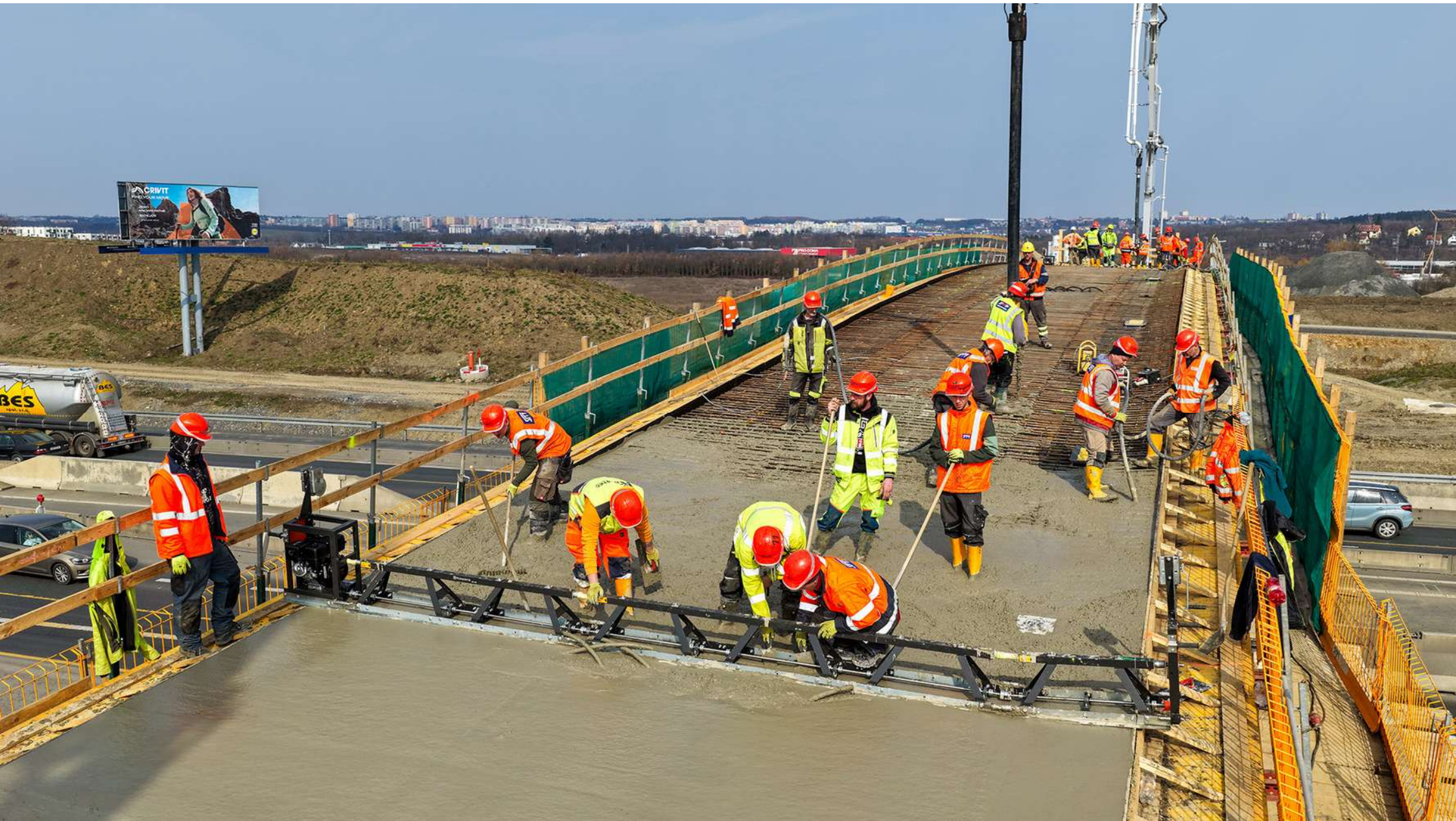
*V současnosti stavíme
přes **200 km** nových
silnic a dálnic...*







ŘEDITELSTVÍ
SILNIC
A DÁLNIC







ŘEDITELSTVÍ
SILNIC
A DÁLNIC







ŘEDITELSTVÍ
SILNIC
A DÁLNIC



ŘEDITELSTVÍ
SILNIC
A DÁLNIC



ŘEDITELSTVÍ
SILNIC
A DÁLNIC







Dálnice D1/D2

 MÚK Brno 01191.A

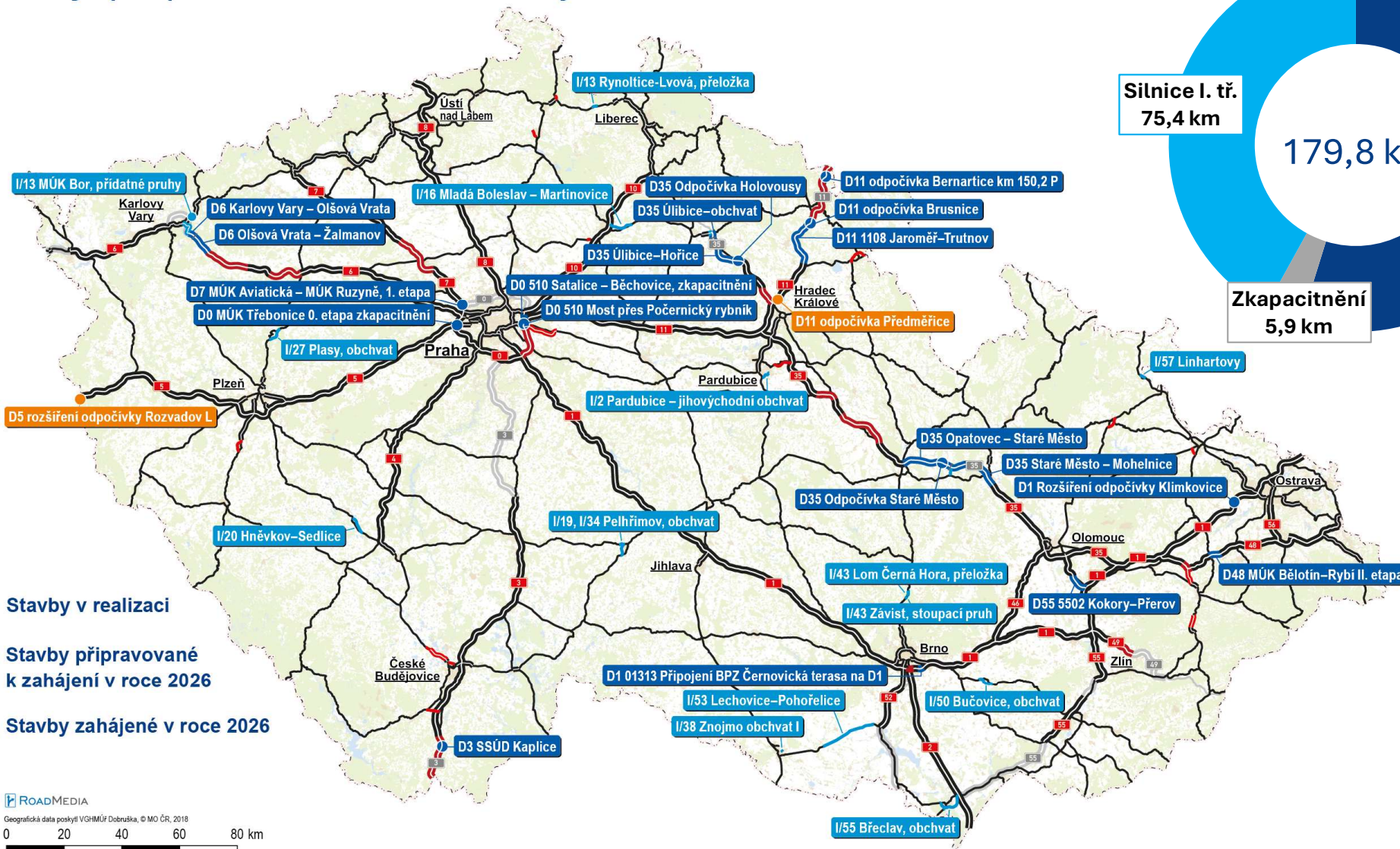
DOKUMENTACE STAVBY - ÚNOR 2026



**ŘEDITELSTVÍ
SILNIC
A DÁLNIC**

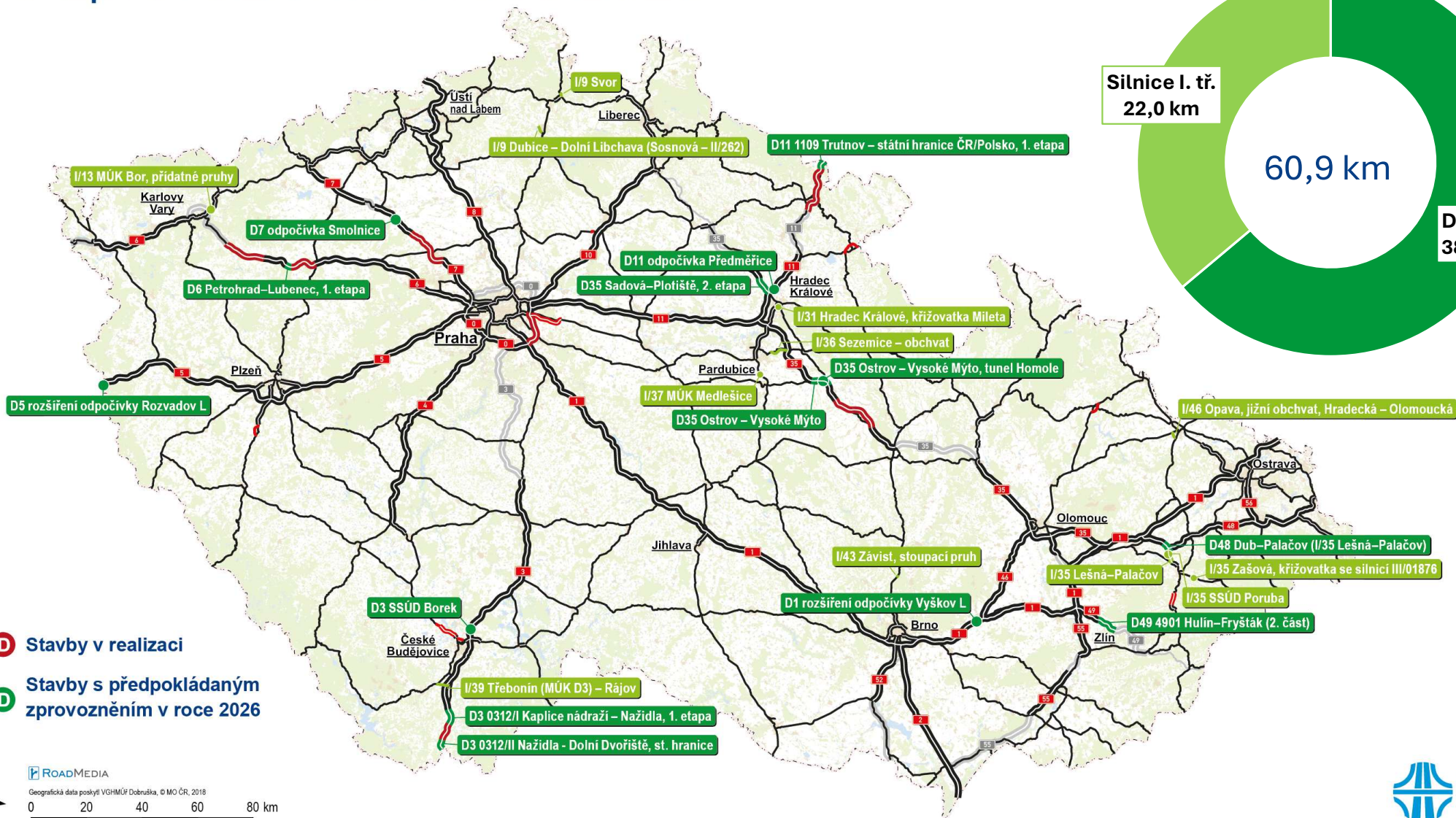
rsd.cz

Stavby připravované k zahájení v roce 2026



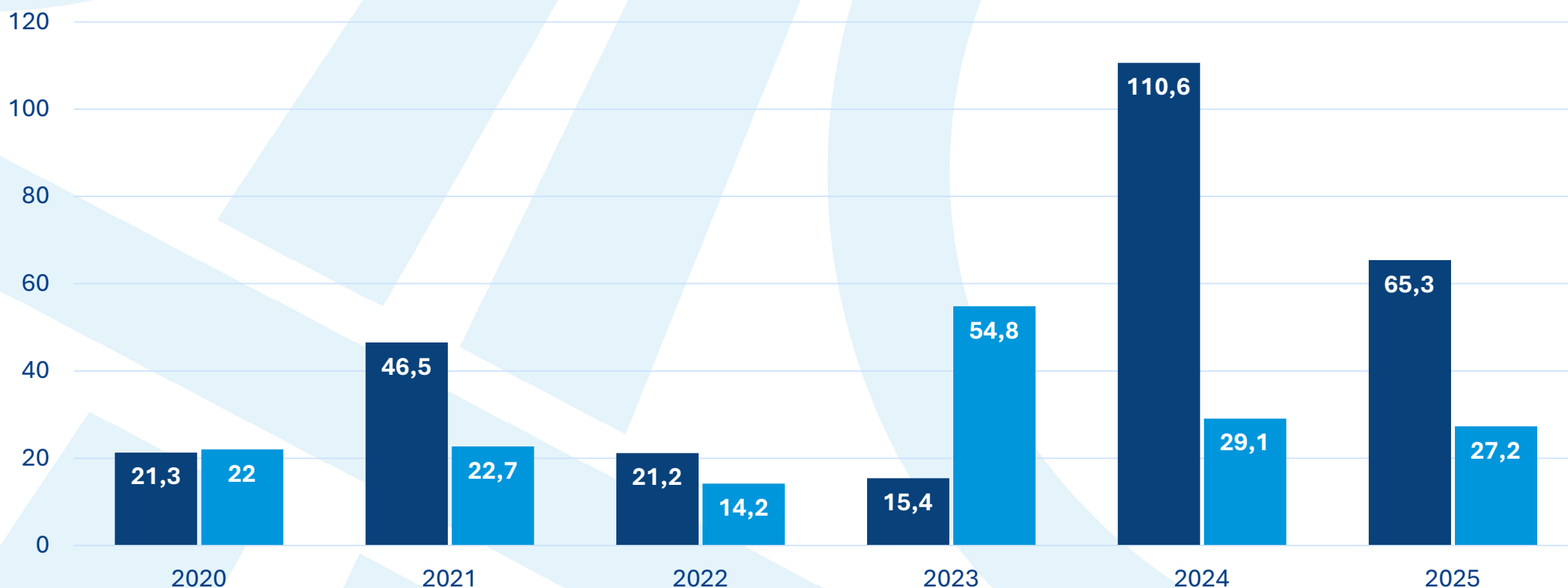
- S D Stavby v realizaci
- S D Stavby připravované k zahájení v roce 2026
- S D Stavby zahájené v roce 2026

Co zprovozníme v roce 2026



Bilance posledních 6 let

Délka zprovozněných dálnic a silnic I. třídy (přeložky a obchvaty)





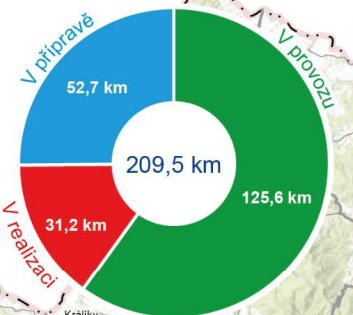
Dálniční tahy

Vývoj přípravy a realizace staveb
na hlavních dálničních tazích

D3 stavba 0310/I Úsilné – Hodějovice (MÚK Pohůrka)

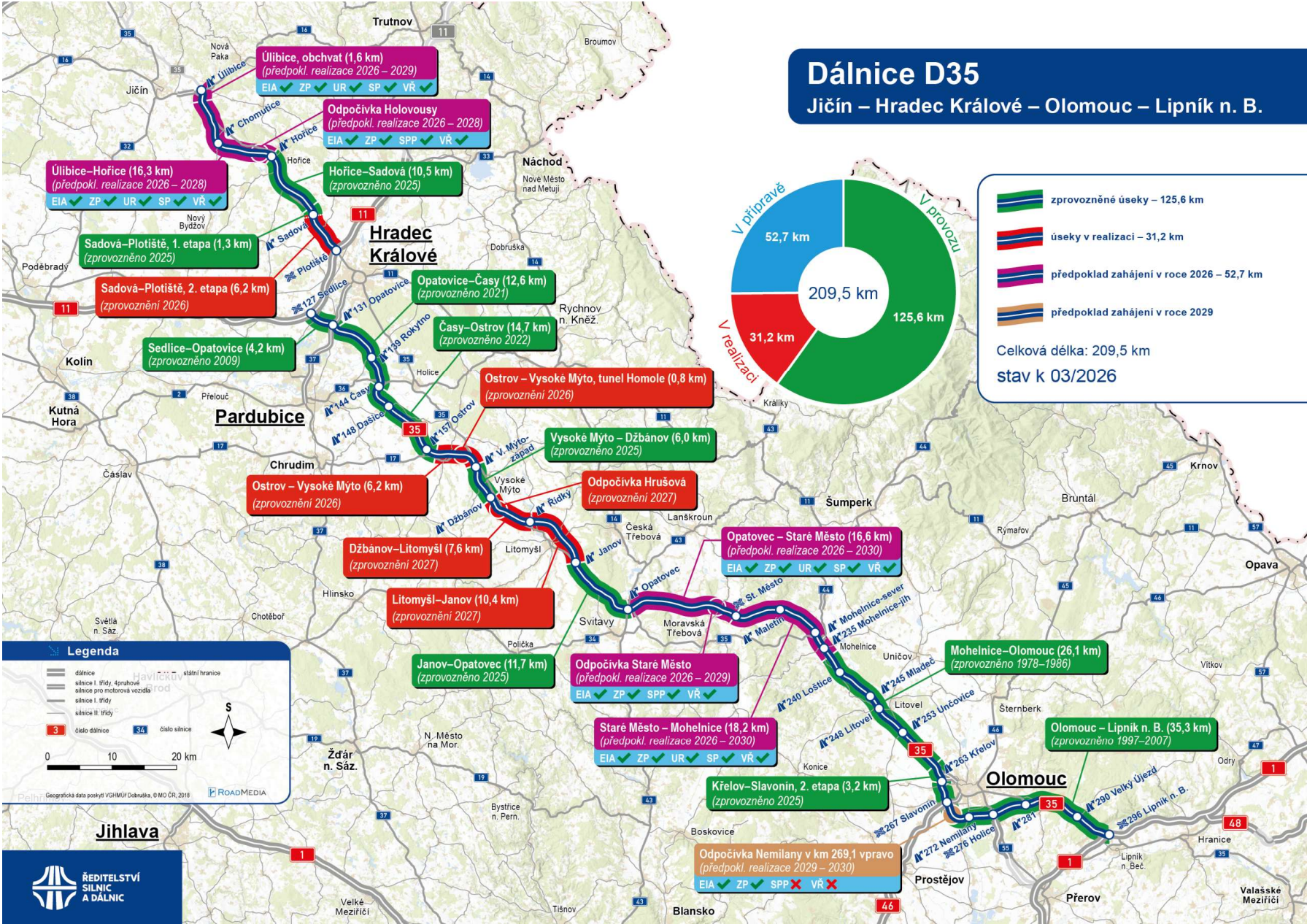
Dálnice D35

Jičín – Hradec Králové – Olomouc – Lipník n. B.



- zprovozněné úseky – 125,6 km
- úseky v realizaci – 31,2 km
- předpoklad zahájení v roce 2026 – 52,7 km
- předpoklad zahájení v roce 2029

Celková délka: 209,5 km
stav k 03/2026



Legenda

- dálnice
- silnice I. třídy, dálniční silnice pro motorová vozidla
- silnice I. třídy
- silnice II. třídy
- číslo dálnice
- číslo silnice

0 10 20 km

Geografická data poskytl VGHMÚV Dobruška, © MO ČR, 2018

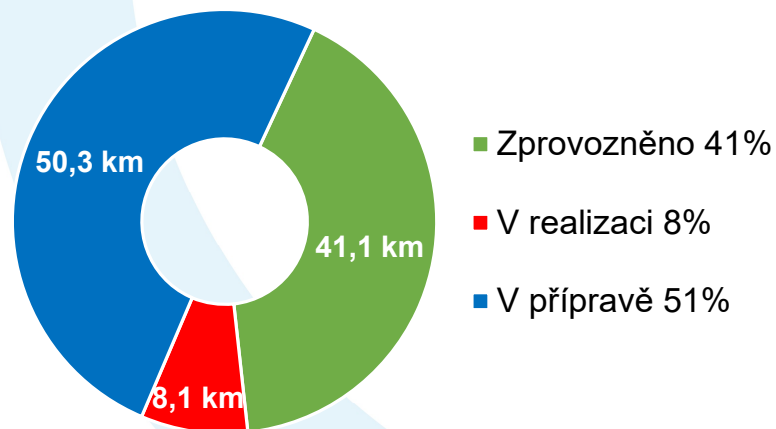
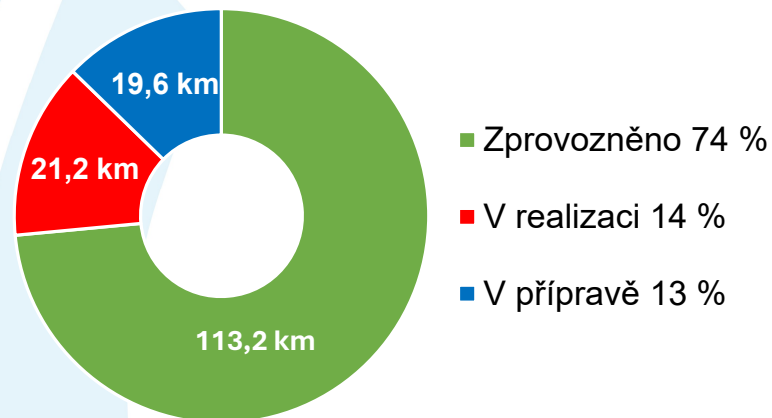


Dálnice D11

Název stavby	Zahájení	Provoz
1106 Jaroměř – Trutnov	2025	2028
1107 Trutnov – st. hr. Česko/Polsko	2024	2028 (3km 2026)

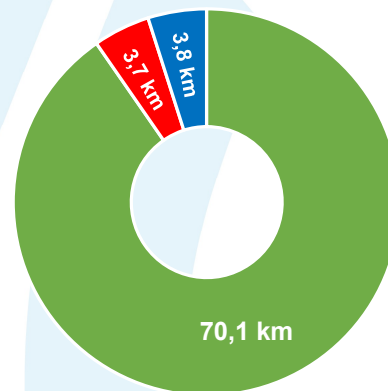
Dálnice D55

Název stavby	Zahájení	Provoz
5501 Olomouc – Kokory	2023	2025
5502 Kokory – Přerov	2026	2029
5506 Napajedla – Babice, most SO 201	2023	2025
5506 Napajedla – Babice	2026	2029
5510 Bzenec – Bzenec-Přívóz	2028	2031
5511 Bzenec-Přívóz – Rohatec	2028	2031
5512 Rohatec – Lužice	2028	2032
5513 Lužice – Břeclav	2028	2032



Dálnice D48

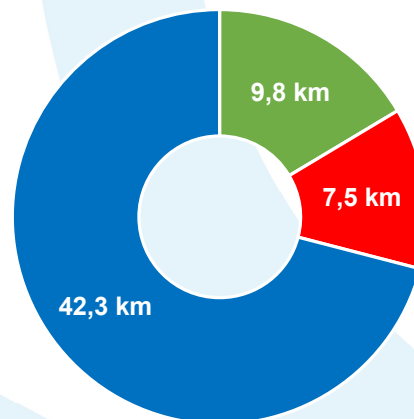
Název stavby	Zahájení	Provoz
MÚK Bělotín – Rybí II. etapa	2026	2029
Dub – Palačov	2023	2026
MÚK Nošovice	2027	2028



- Zprovozněno 90%
- V realizaci 5%
- V přípravě 5%

Dálnice D49

Název stavby	Zahájení	Provoz
4901 Hulín – Fryšták (2. část)	12/2021	2026
4902.1 Fryšták – Lípa, 1. etapa	2029	2032
4902.2 Fryšták – Lípa, 2. etapa	2030	2033
4902.3 Fryšták – Lípa, 3. etapa	2031	2034
4903.1 Lípa – Vizovice	2033	2036
4903.2 Vizovice – Pozděchov	2033	2036
4904 Pozděchov – Horní Lideč	2033	2036
4905 Horní Lideč – Střelná	2033	2036



- Zprovozněno 16%
- V realizaci 13%
- V přípravě 71%

Propojení Česka a Slovenska

- **Dálnice D2**

- Dokončená dálnice vedoucí od Brna na hraniční přechod Lanžhot je dlouhá necelých 61 km
- V posledních letech byla provedena postupná obnova CB krytu
- Aktuálně probíhají opravy dálničních mostů
- V roce 2025 bylo dokončeno zkapacitnění odpočívky Zeleňák

- **Dálnice D49 a silnice I/49**

- Plánované spojení povede od křížení s dálnicí D1 u Hulína k hraničnímu přechodu Horní Lideč
- Celková délka komunikace bude necelých 60 km
- Od Hulína po Vizovice (35 km) je plánovaná dálniční komunikace se čtyřpruhovým šířkovým uspořádáním
- Dále (24,6 km) je trasa projektována v šířkovém uspořádání střídavého třípruhu (režim 2+1)
- První část úvodního úseku od Hulína směrem k Fryštáku byla zprovozněna v roce 2024

Propojení Česka a Slovenska

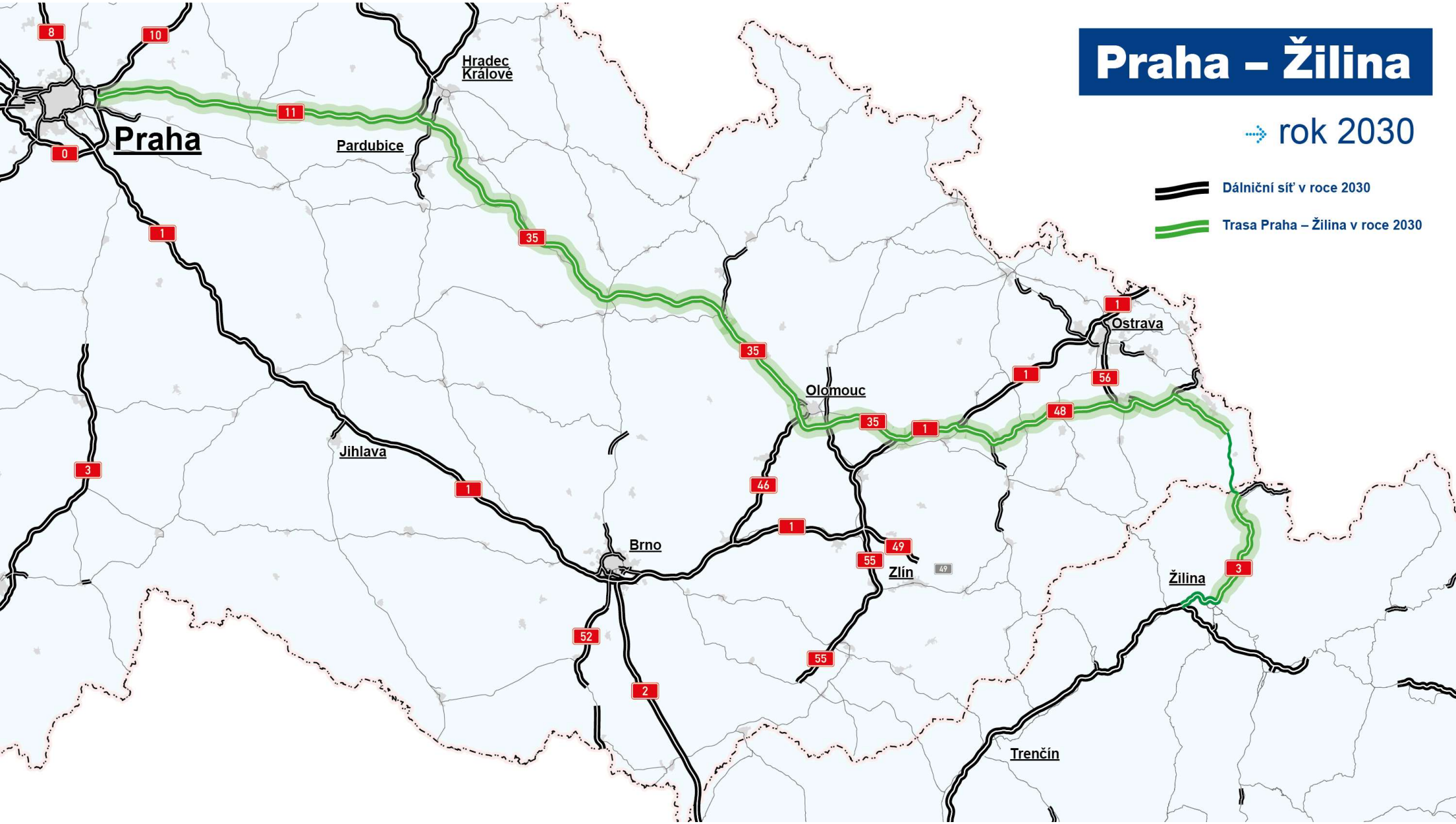
Silniční spojení po silnicích I. tříd

- Oba státy propojuje celkem 9 silnic prvních tříd. Postupně od západu na východ se jedná o I/51, I/70, I/71, I/54, I/50, I/57, I/49, I/35 a I/68
- Ve většině případů na slovenské straně hranice pokračuje komunikace jako stejně označená silnice I. třídy
- **Silnice I/68 je ČR vedena od MÚK Třanovice (křížení s D48) po Bystřici ve čtyřpruhovém šířkovém uspořádání označeném jako Silnice pro motorová vozidla s maximální povolenou rychlostí 110 km/h. Dále trasa vede ve dvou pruzích (v části rozšířena o přídatný stoupací pruh) výhradně mimo zastavěná území obcí, přičemž křížení s komunikacemi nižších tříd je řešeno mimoúrovňově. Nadjezdy jsou uzpůsobeny pro případné výhledové zkapacitnění**

Praha – Žilina

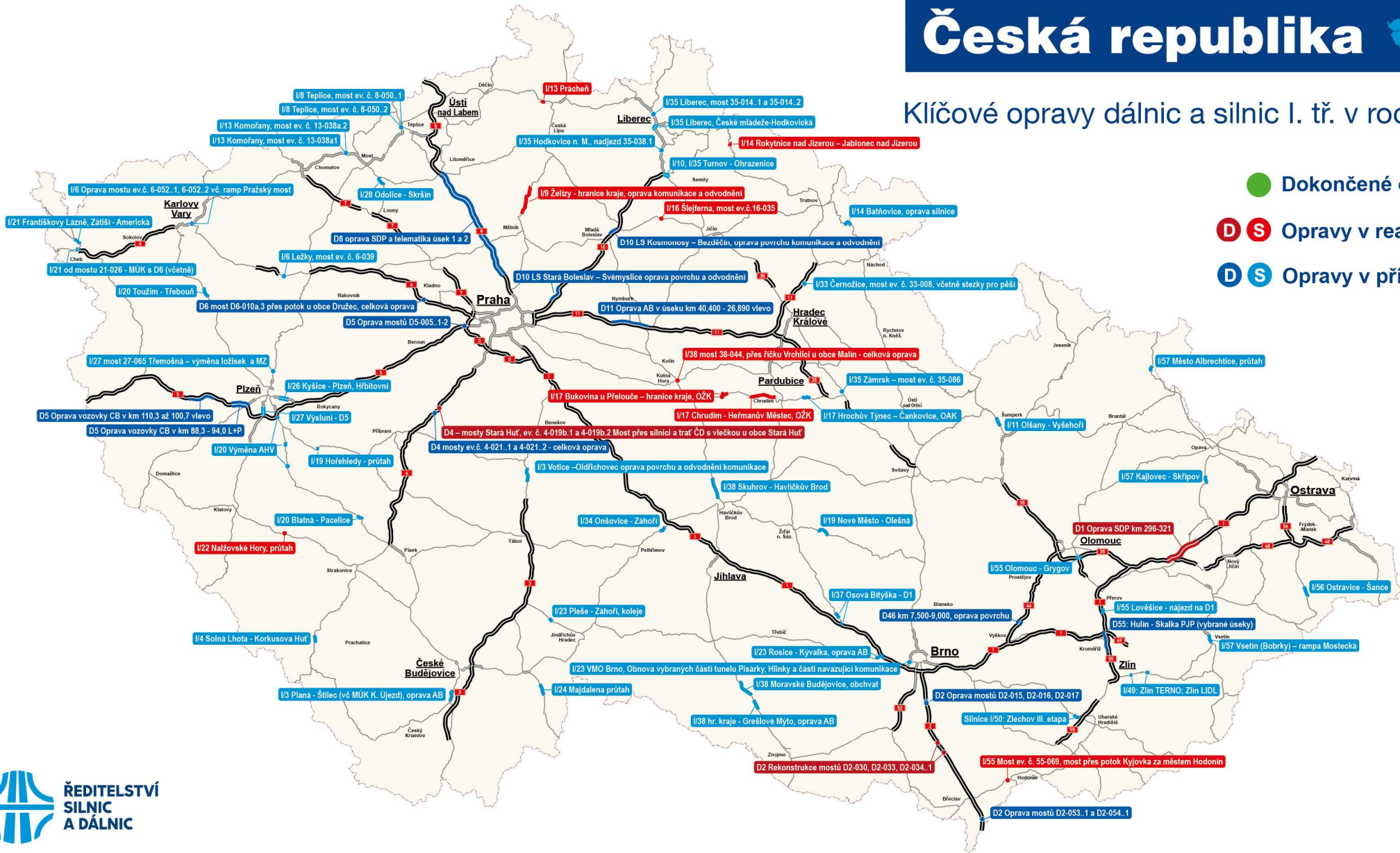
→ rok 2030

-  Dálniční síť v roce 2030
-  Trasa Praha – Žilina v roce 2030



Česká republika

Klíčové opravy dálnic a silnic I. tř. v roce 2026



- Dokončené opravy
- D S Opravy v realizaci
- D S Opravy v přípravě

Nejdůležitější plány z různých oblastí

- rozvoj CES
- rozvoj CEV – na údržbu
- SHV
- soutěže na ZÚ a BÚ
- rozvoj BIM
- tendr na poradce pro mýtný tendr
- rozvoj WIM – 30 ks v roce 2025

A woman with long brown hair, wearing a black blazer over a black top, is smiling and holding a blue hard hat with the letters 'ŘSD' on it. She is standing in front of a construction site with a bridge under construction in the background. The scene is outdoors with greenery and a clear sky.

Za vším stojí konkrétní lidé...

Děkuji za pozornost

Ing. Radek Mátl
generální ředitel ŘSD