



Doprastav

Progresívne metódy budovania mostov na cestách

Ing. Peter Pažma, PhD.
Doprastav, a.s.

Základné informácie o projekte:

Na realizáciu sa spoločne podieľajú spoločnosti Doprastav, a.s. a STRABAG s.r.o. v spoločnom združení „ZUDRUŽENIE VALALIKY ŠRT“.



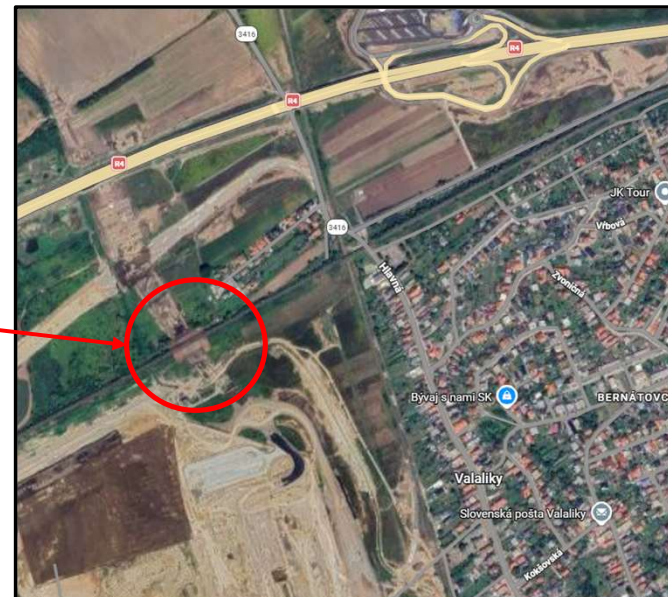
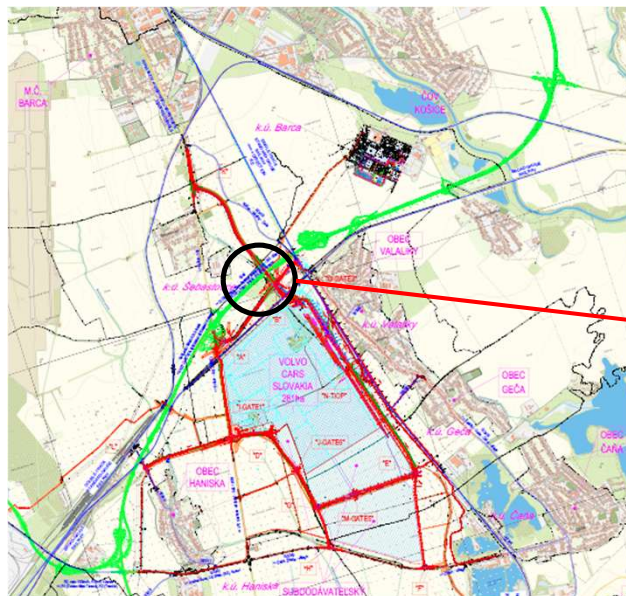
Ako hlavný projektant REMING CONSULT, a.s.



Základné informácie o projekte:

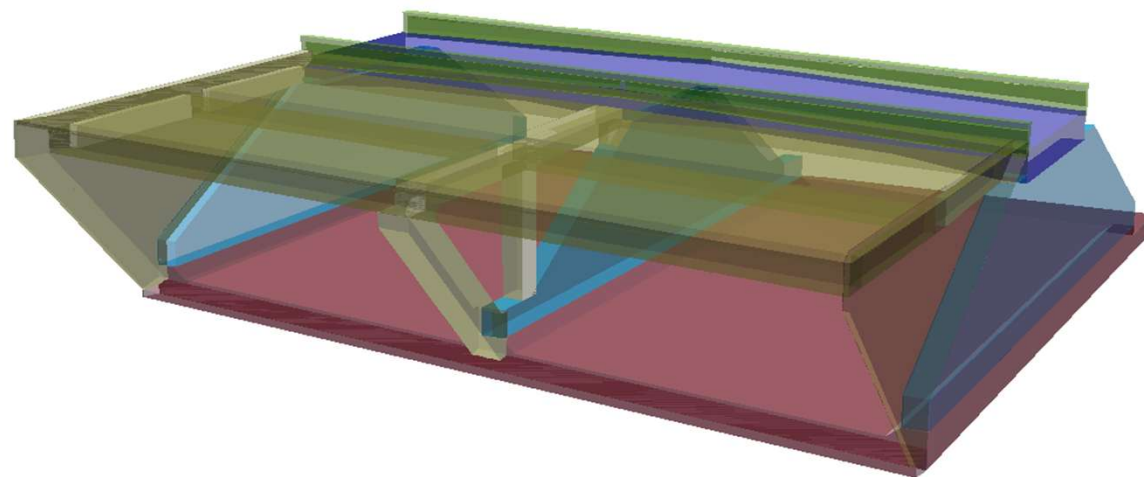
Modernizácia cestnej infraštruktúry pre účely nového priemyselného parku Valaliky.

Križovanie novobudovanej trasy III/3813 s existujúcim telesom násypu širokorozchodnej trate v traťovom úseku Hornád – Haniska pri Košiciach.



Základné informácie o projekte:

- Investor: **Valaliky Industrial Park, s. r. o.**
- Realizátor: **Doprastav a.s., Strabag s.r.o.**,
- Križovanie cesty III/3813 so železničnou traťou.
- Podmienka maximálnej nepretržitej výluky trate 10 dní.
- Objem trvalej časti betónu: 1283 m³
- Objem dočasnej časti betónu: 424,8 m³



Pôvodný koncept DSP:

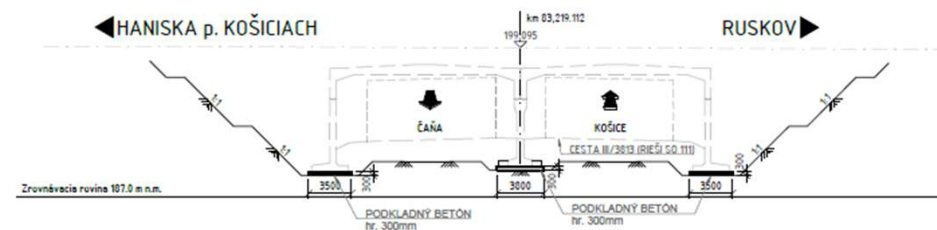
- Úprava podložia.
- Pokladanie prefabrikátov.

ETAPIZÁCIA VÝSTAVBY

M 1:250

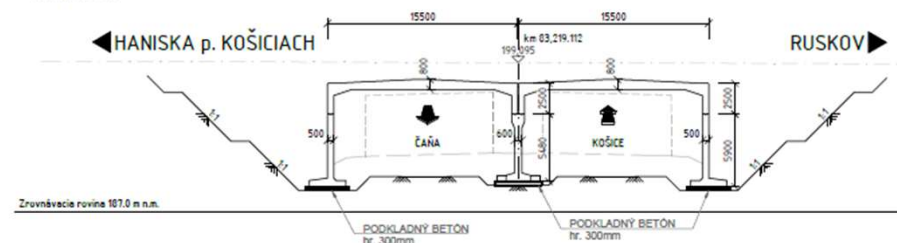
FÁZA 1:

Potrebný čas 3 dni



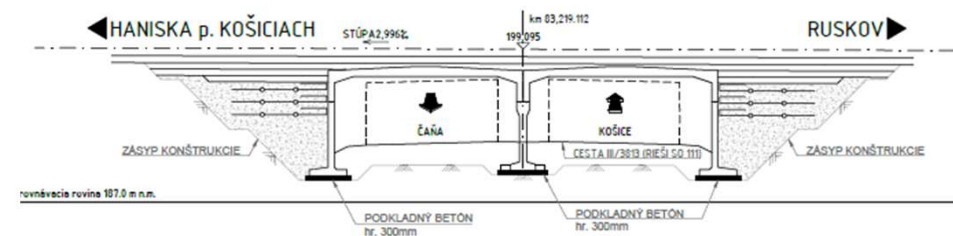
FÁZA 2:

Potrebný čas 4 dni



FÁZA 3 A 4:

Potrebný čas 3 dni



Pôvodný koncept DSP:

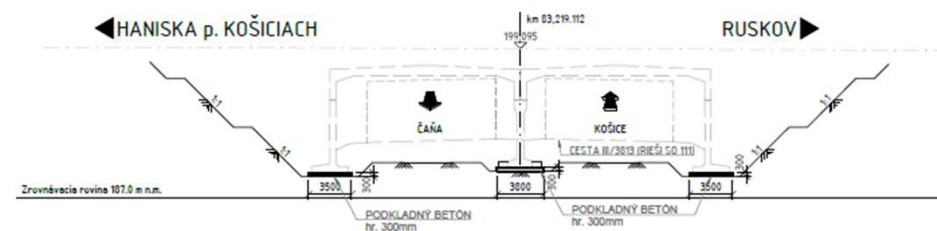
- Postupná montáž prefabrikátov NK a krídel.
- Izolácie zvislých plôch.
- Realizácia vrstiev násypu s odvodnením.

ETAPIZÁCIA VÝSTAVBY

M 1:250

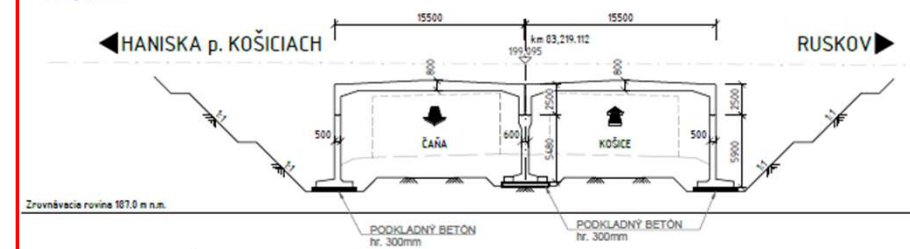
FÁZA 1:

Potrebný čas 3 dni



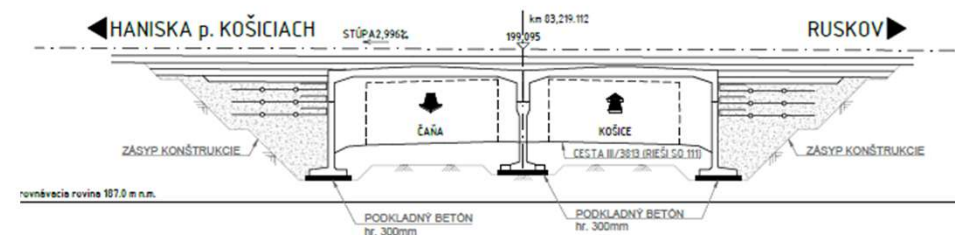
FÁZA 2:

Potrebný čas 4 dni



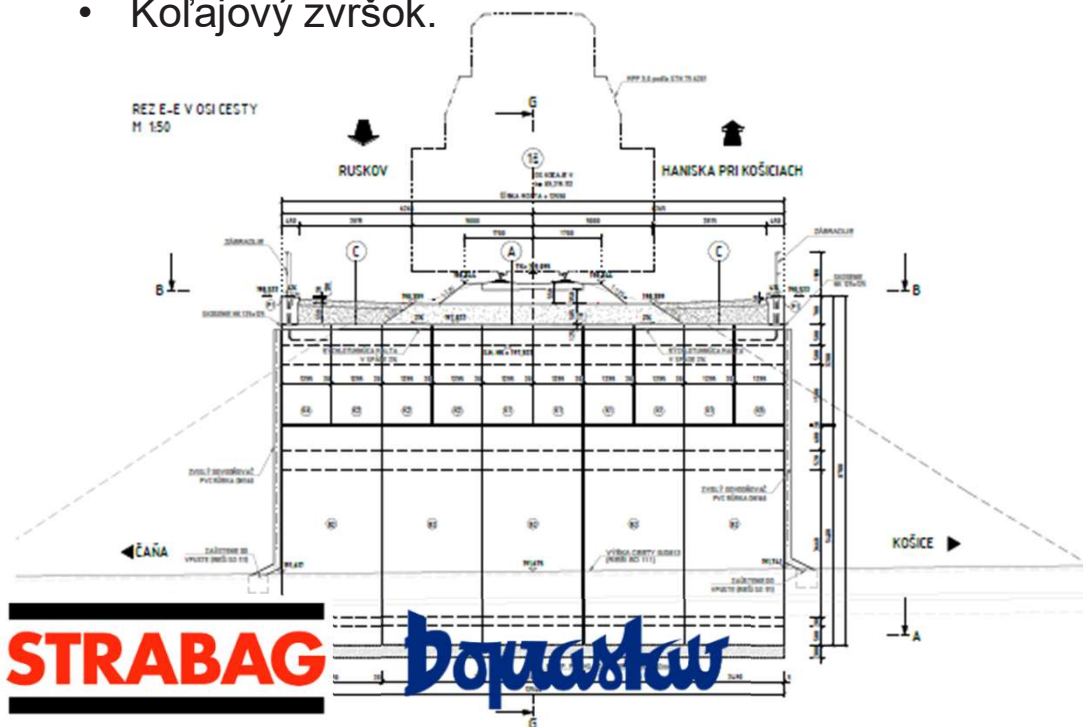
FÁZA 3 A 4:

Potrebný čas 3 dni



Pôvodný koncept DSP:

- Dokončenie izolácie dosky a dokončenie zásypu.
- Koľajový zvršok.

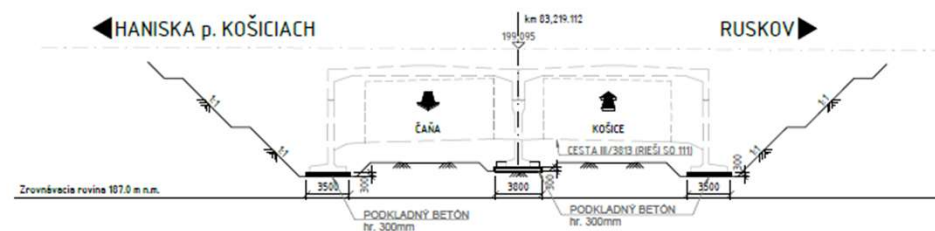


ETAPIŽÁCIA VÝSTAVBY

M 1:250

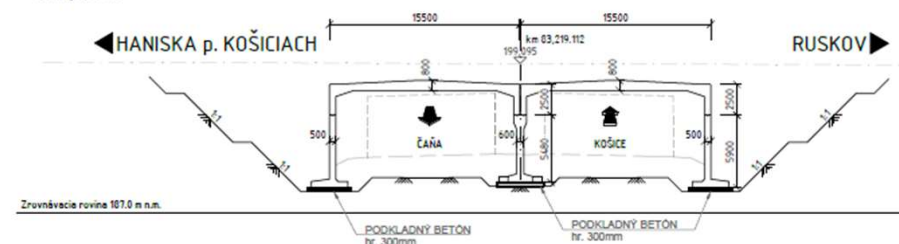
FÁZA 1:

Potrebný čas 3 dni



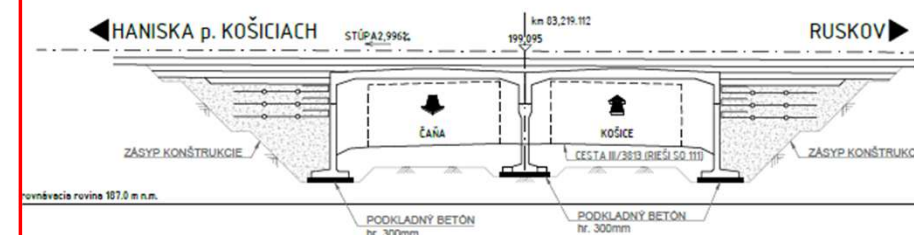
FÁZA 2:

Potrebný čas 4 dni

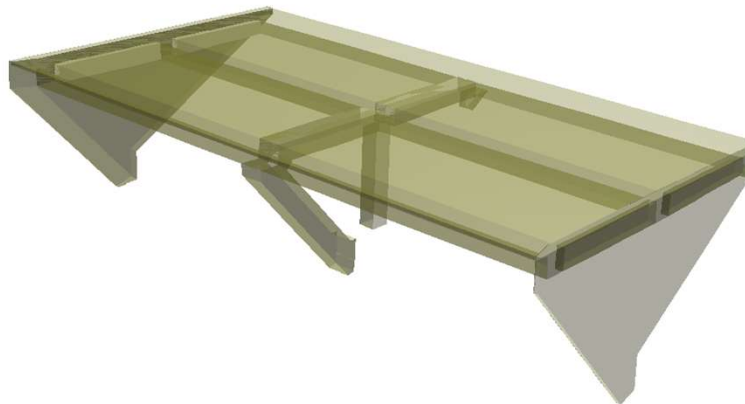


FÁZA 3 A 4:

Potrebný čas 3 dni

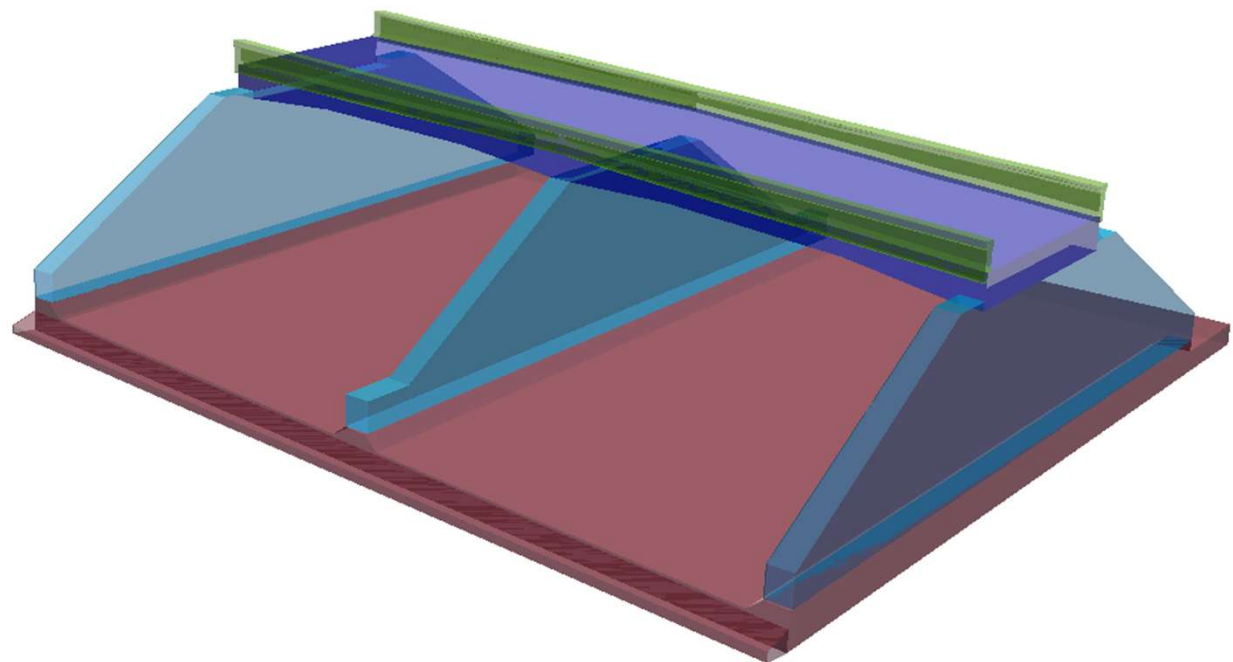


Nové riešenie DRS:

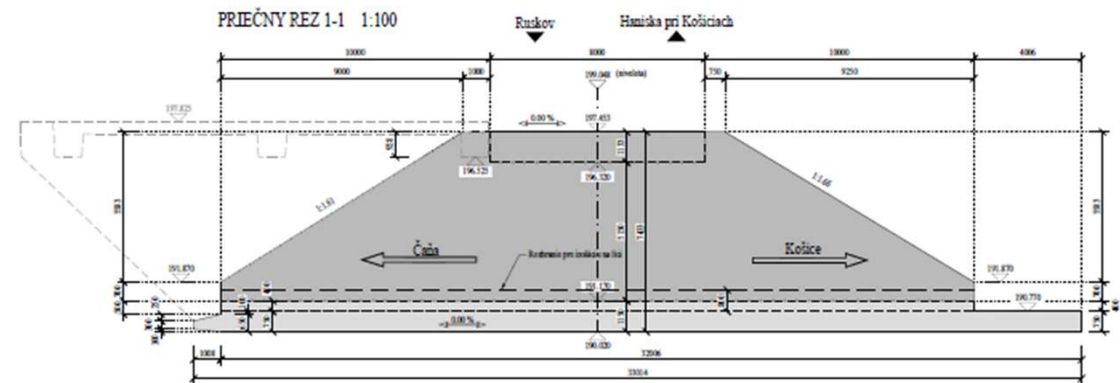
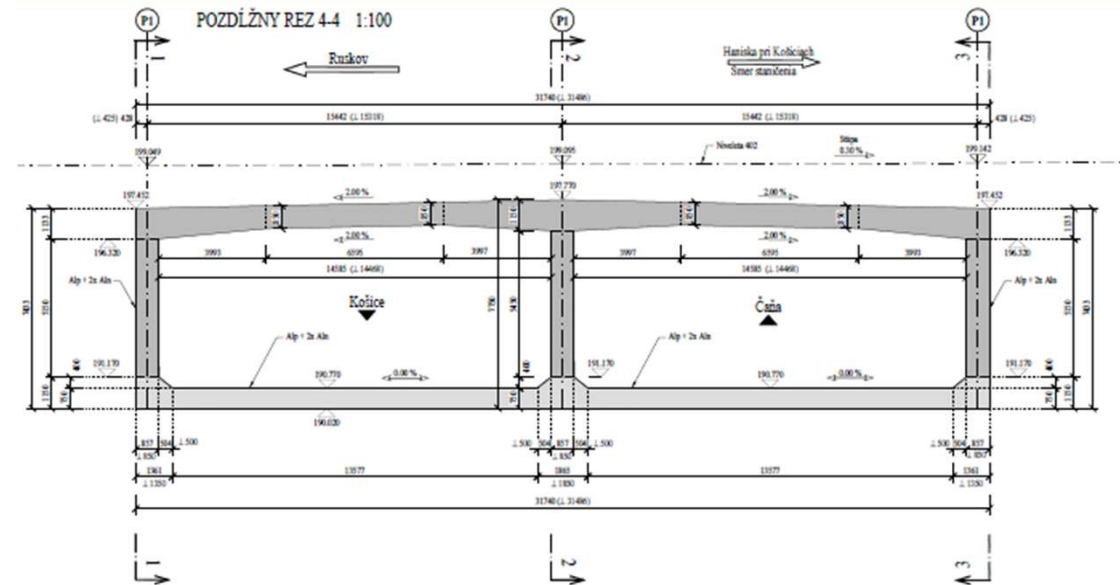
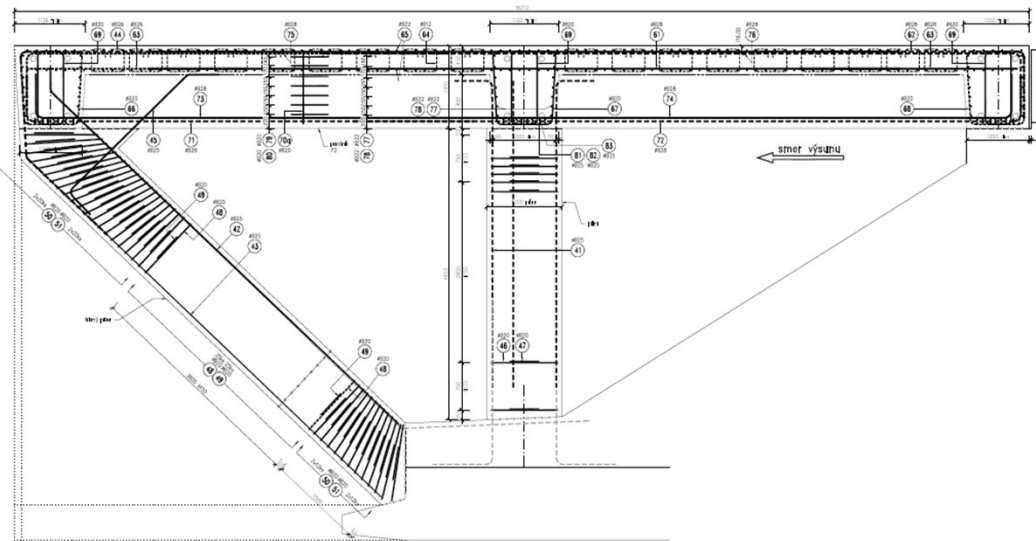


- Dočasná konštrukcia
424,8 m³ = 1062 ton

- Trvalá konštrukcia
1283 m³ = 3207,5 ton

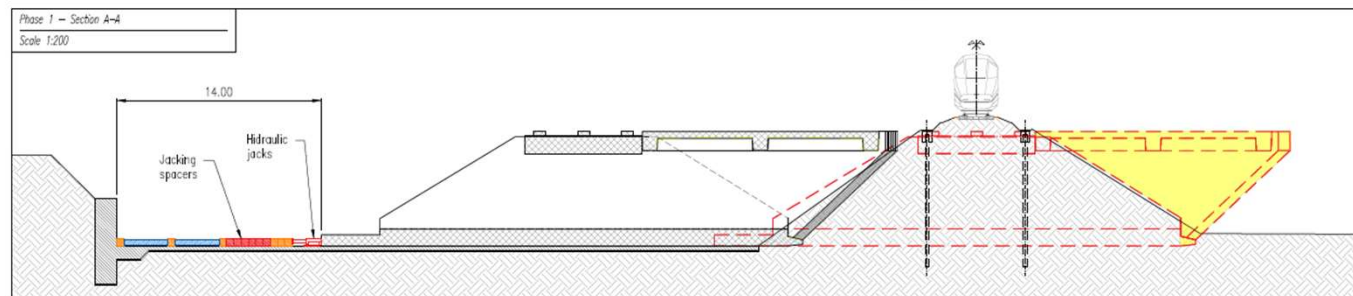
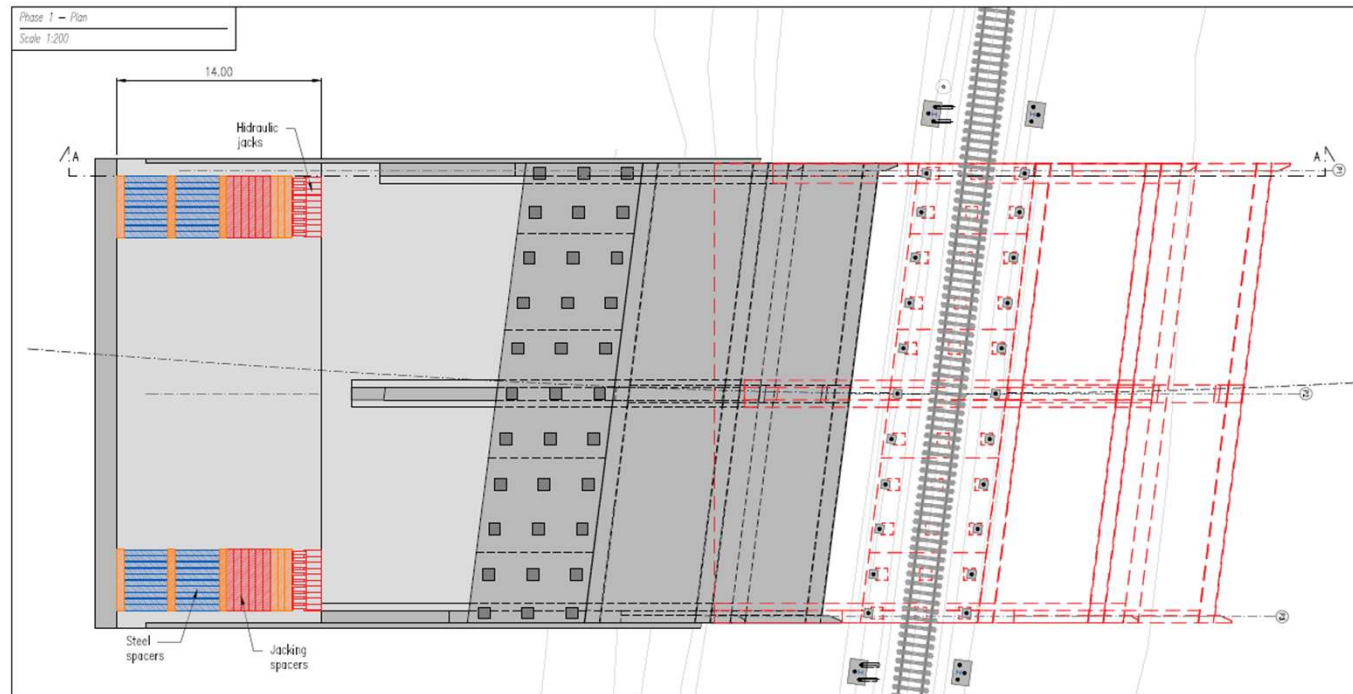


Nové riešenie DRS:



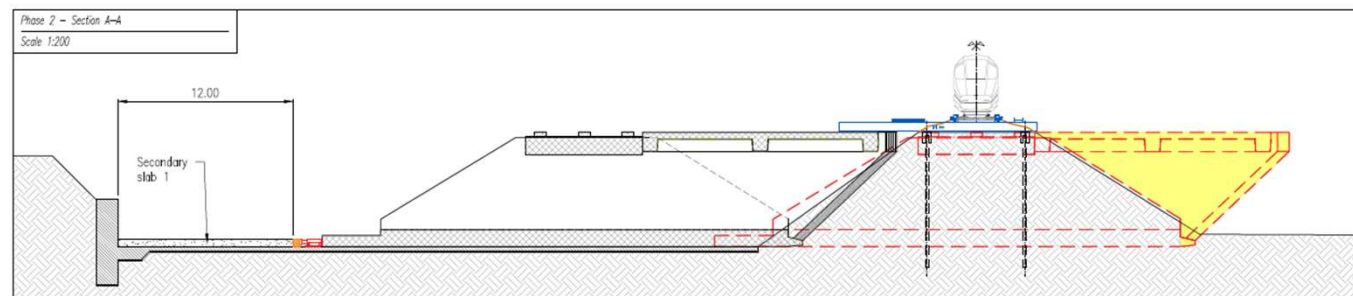
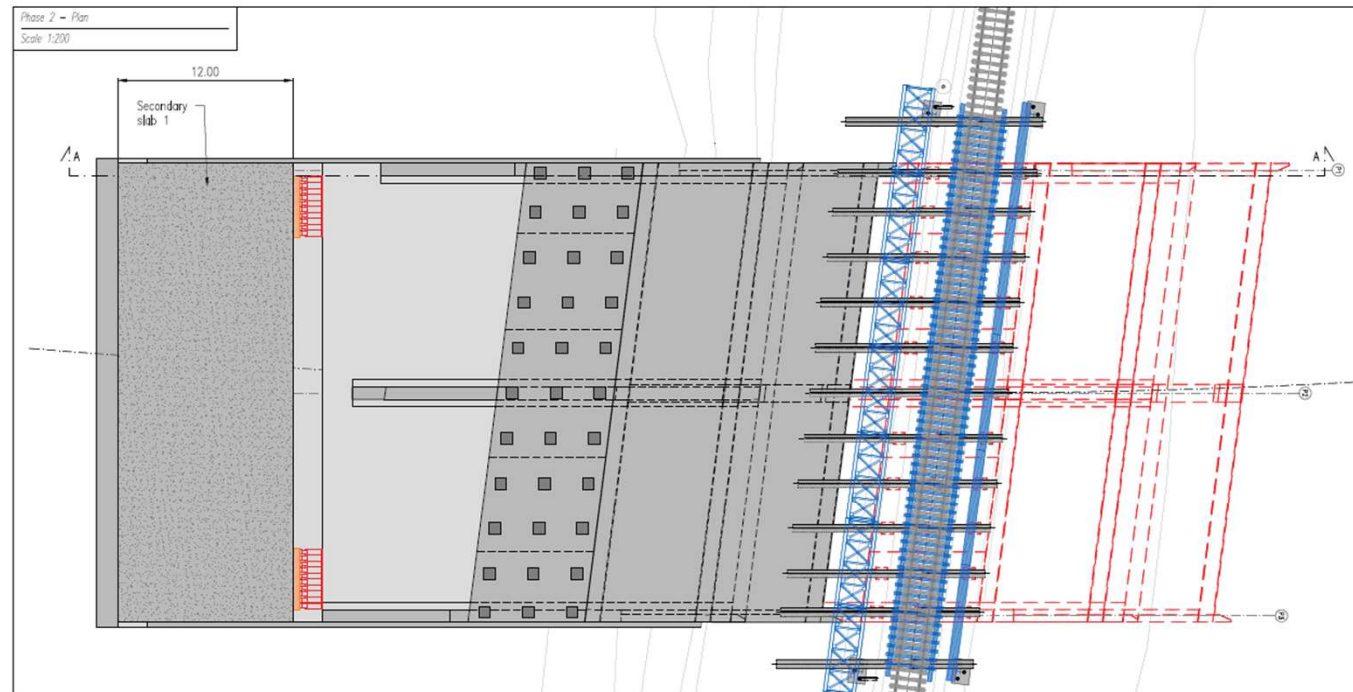
Nové riešenie DRS:

- Realizácia základov pre pomocnú stužujúcu konštrukciu.
- Vybudovanie novej nosnej konštrukcie.
- Realizácia stuženia jestvujúcej koľajovej trate.
- Samotné zasúvanie konštrukcie.
- Demontáže pomocného stuženia a časti konštrukcie.



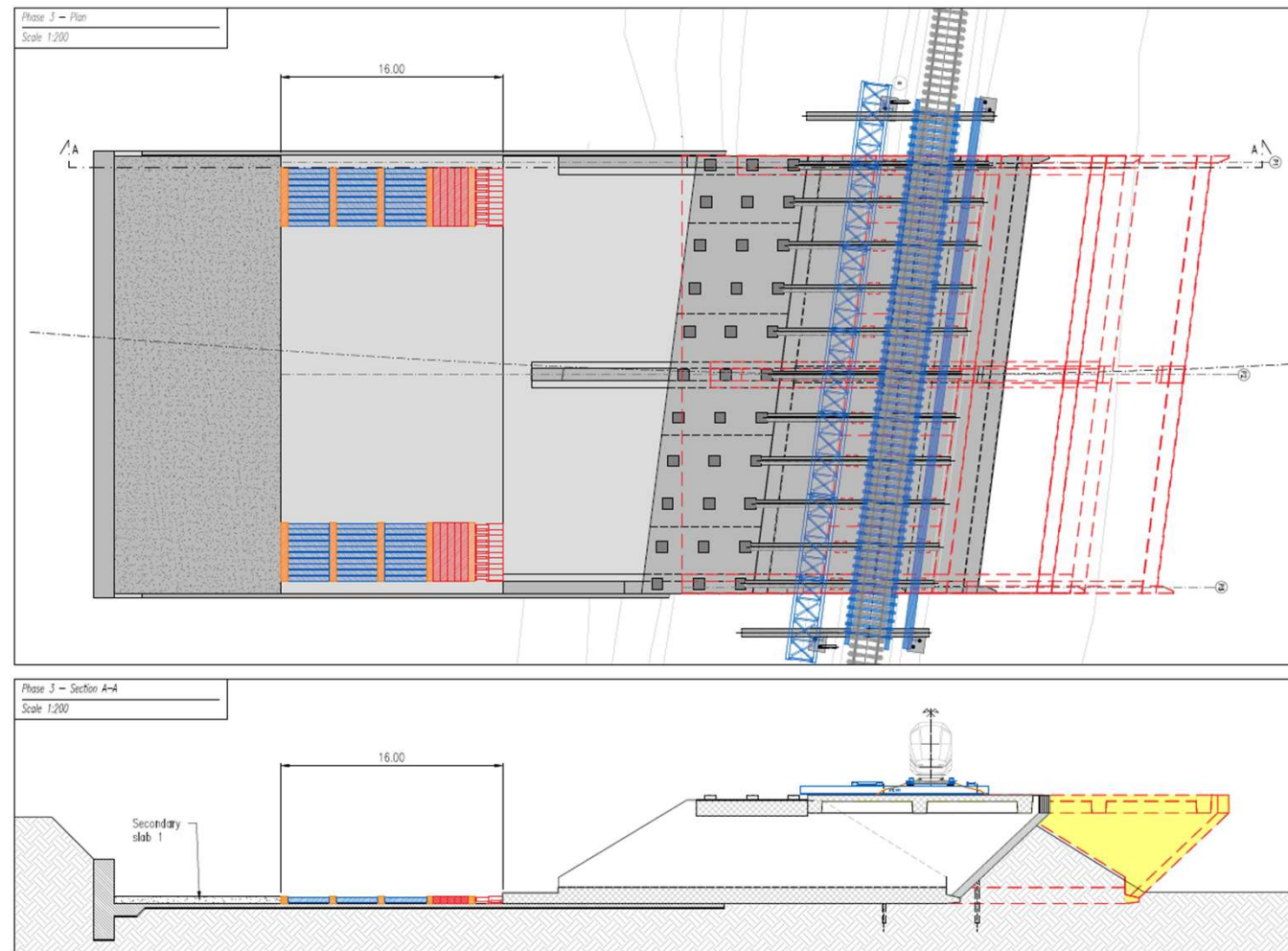
Nové riešenie DRS:

- Realizácia základov pre pomocnú stužujúcu konštrukciu.
- Vybudovanie novej nosnej konštrukcie.
- **Realizácia stuženia jestvujúcej koľajovej trate.**
- Samotné zasúvanie konštrukcie.
- Demontáže pomocného stuženia a časti konštrukcie.



Nové riešenie DRS:

- Realizácia základov pre pomocnú stužujúcu konštrukciu.
- Vybudovanie novej nosnej konštrukcie.
- Realizácia stuženia jestvujúcej koľajovej trate.
- **Samotné zasúvanie konštrukcie.**
- **Demontáže pomocného stuženia a časti konštrukcie.**



Nové riešenie DRS:

- Podvaly BP-4R 2700x300x220.
- Antivibračné podložky v súlade s TDP č.j. 21782/2017/O430 2. vydanie – produkty Getzner.



KONTAKTNÁ PLOCHA: 2 - 8 %



KONTAKTNÁ PLOCHA: 20 - 35 %

Nové riešenie DRS:



Nové riešenie DRS:



STRATEGICKÉ ÚZEMIE VALALIKY FÁZA 1 -
EXTERNÁ INFRAŠTRUKTÚRA DOPRAVNÁ INFRAŠTRUKTÚRA -
KRIŽOVANIE ŠRT S CESTOU III/3813

2025/09/14 - 2026/02/03



Dopravný



Ďakujem za pozornosť!

Cestná konferencia 2026

24.3.2026